

## Адрес и схема проезда

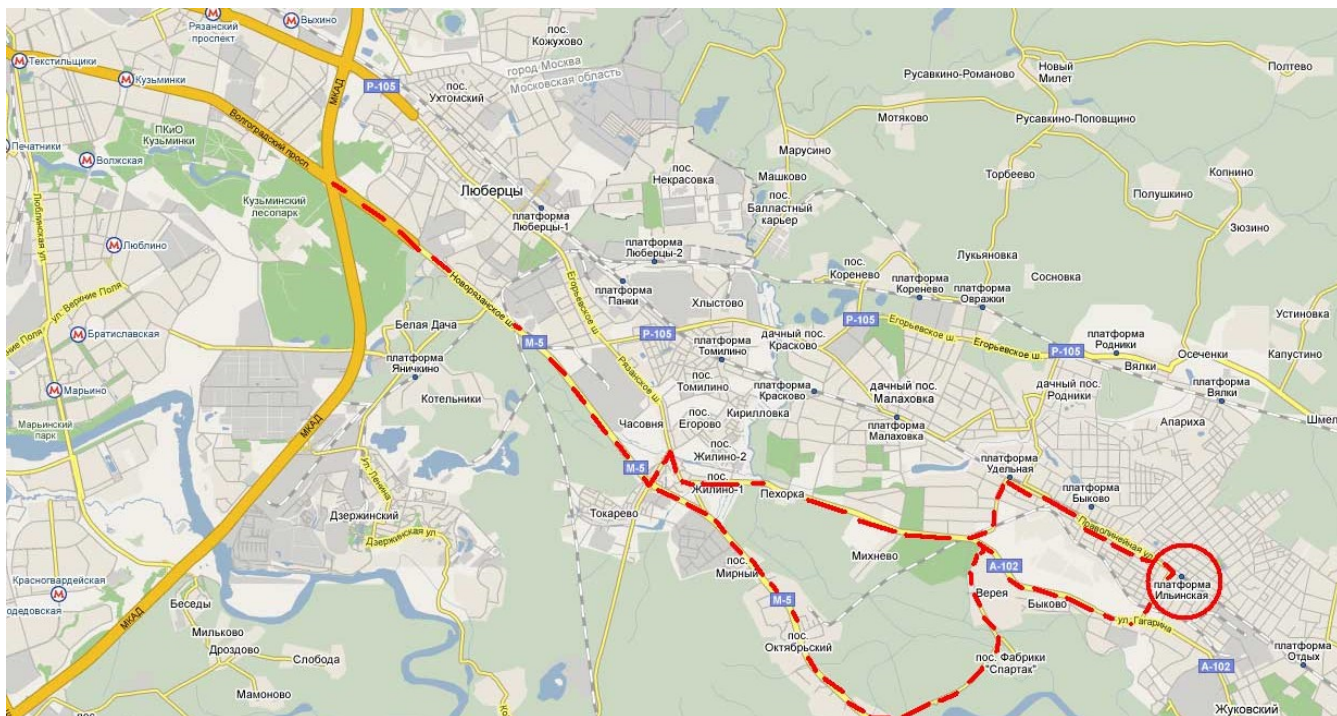


Рисунок 1

**Юридический адрес:**

**140186, Московская область, г. Жуковский, ул. Молодежная 21, помещение 167**

**Почтовый адрес:**

**140120, Московская область, Раменский район, пос. Ильинский, ул. Театральная, 5**

**Тел./факс: (495)790-7178, (496)462-2364**

**Проезд из Москвы:**

- На машине (~20 км от Москвы, время в пути ~30 мин): по Новорязанскому шоссе, трасса М5, (продолжение Волгоградского проспекта) необходимо проехать до поворота на Раменское, Жуковский, Быково (~9 км), и подняться на мост (см. Рисунок 1, Рисунок 2), далее доехать до перекрестка с Рязанским шоссе (перед перекрестком справа будет заправка) и повернуть на светофоре направо, доехать до жилинского поста ГАИ и на светофоре повернуть налево (трасса А102, поворот на Раменское, Быково, Жуковский), доехать до въезда в Жуковский. Далее см. схему (Рисунок 4). После въезда в Жуковский доехать по ул. Гагарина до перекрестка с круговым движением (~1,3 км), на кругу развернуться в обратную сторону и через 400 м (на светофоре) повернуть направо на ул. Театральная (Рисунок 4). ПРИМЕЧАНИЕ. Левый поворот с ул. Гагарина на ул. Театральная запрещен.

По ул. Театральная проехать ~800м до перекрестка с ул. Комсомольская (ориентир – кафе “Халиф”) и после кафе – еще ~ 200 м по ул. Театральная до первого проезда направо (Рисунок 5). Свернуть в него, через 30 м с левой стороны будут коричневые железные ворота с почтовым ящиком и домофоном.

Альтернативный вариант 1 – проезд через поселок Удельная, Быково (Рисунок 3). Для этого на развилке в поселке Верея, сразу за ж/д переездом (примерно 5,7 км после жилинского поста ГАИ) свернуть налево, доехать до ст. Удельная (~1,5 км), повернуть направо и ехать вдоль ж/д по ул. Правотиной до поворота на ул. Театральная (~ 3,8 км).

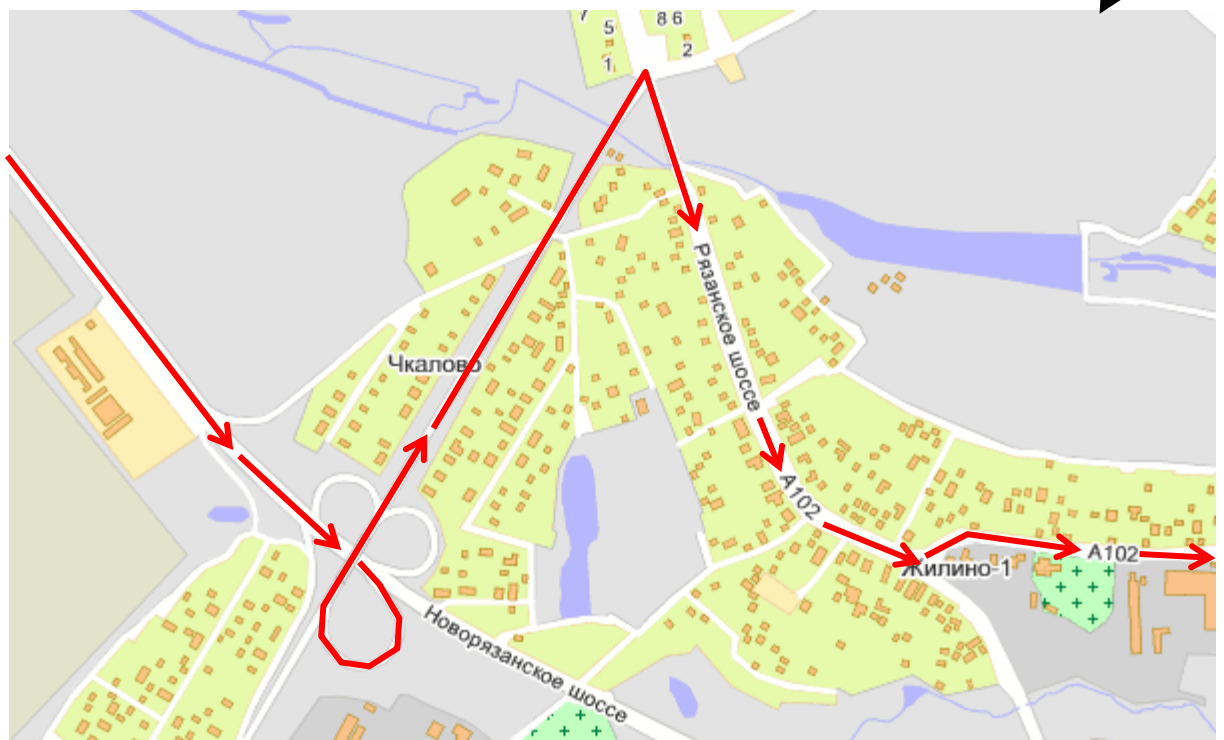
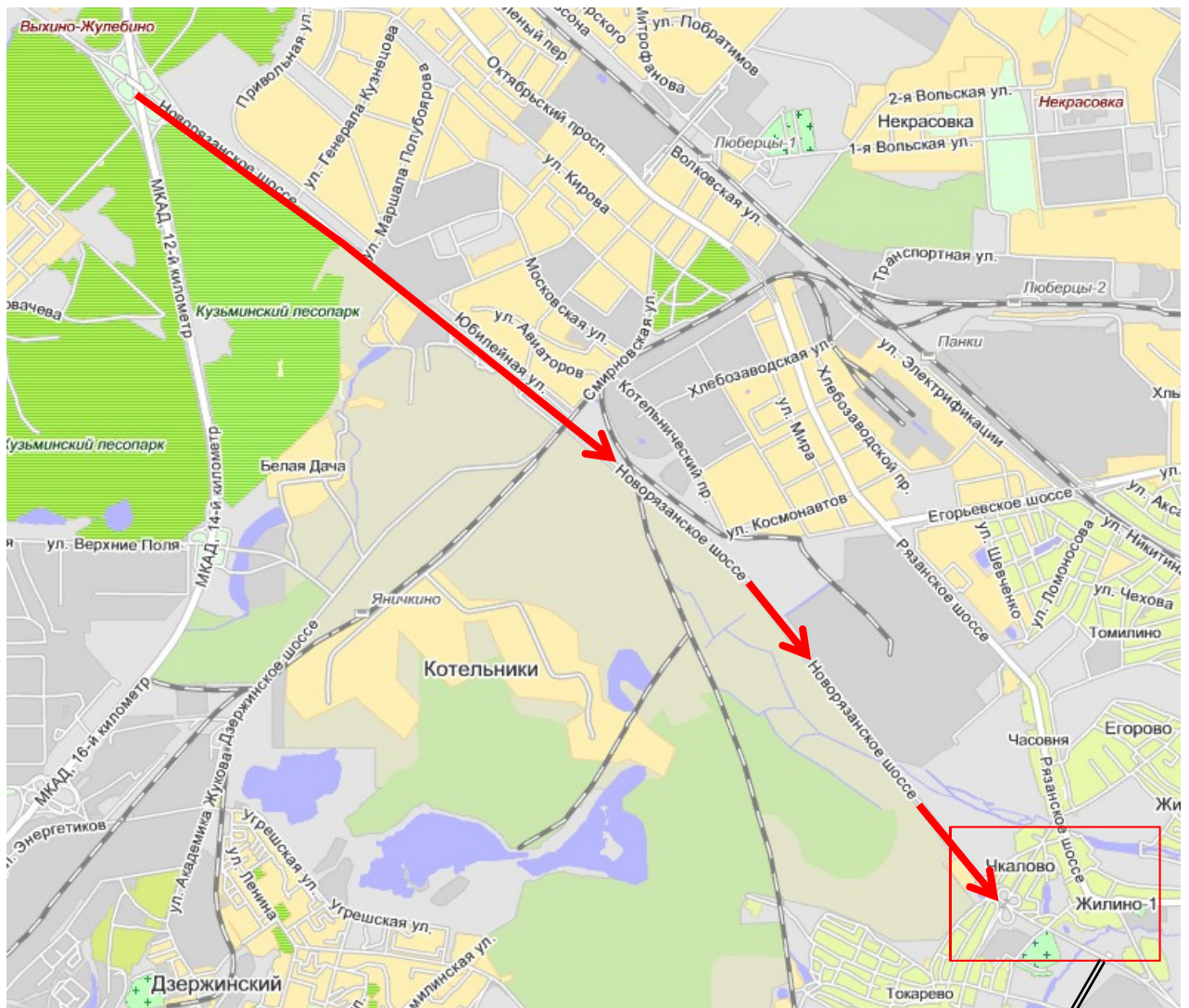
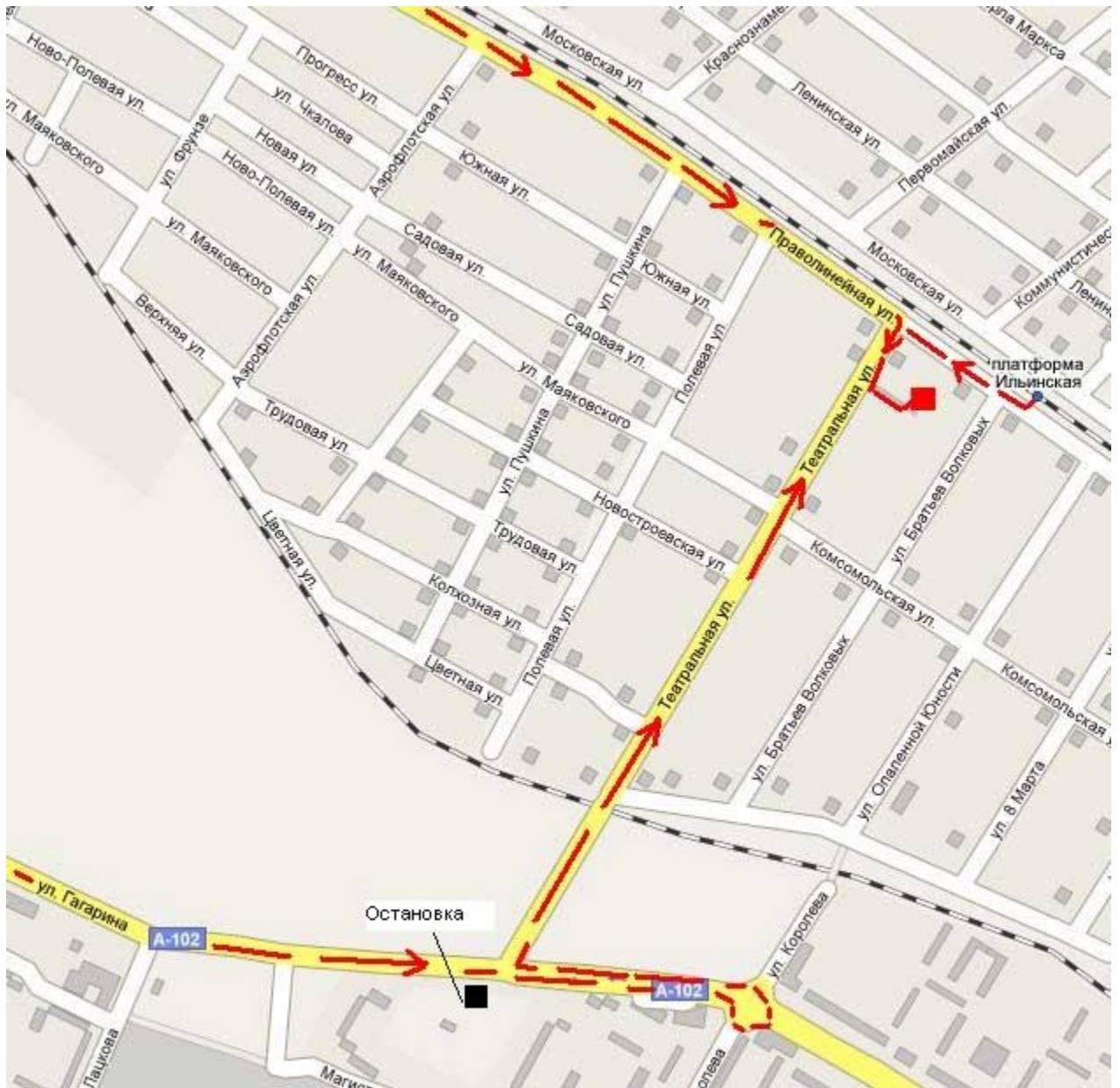


Рисунок 2





**Рисунок 4. Схема проезда в г. Жуковский**

- **На автобусе от станции метро Кузьминки (время в пути ~40 мин):** Сесть в последний вагон метро из центра, выход из метро по переходу налево. В конце перехода выйти направо. Слево от выхода метро в 15 метрах – автобусная остановка (на Волгоградском проспекте). Сесть на автобус или маршрутное такси № 525 (до площади Громова или до ул. Гудкова). При въезде в город попросить водителя остановиться на остановке «Ярмарка на Театральной» (вторая остановка после въезда в Жуковский), ориентир – церковь справа от остановки. Далее перейти на противоположную сторону и идти по ул. Театральной, примерно 15 мин (Рисунок 4, Рисунок 5).

- **На автобусе (маршрутном такси) от станции метро Выхино (время в пути ~40 мин):** Сесть в последний вагон из центра, спуститься на левую сторону к автостанции. Сесть на автобус № 478 или на маршрутное такси до Раменского (следуют через Жуковский). Время в пути – от 40 минут. При въезде в город При въезде в город попросить водителя остановиться на остановке «Ярмарка на Театральной» (вторая остановка после въезда в Жуковский), ориентир – церковь справа от остановки. Далее перейти на противоположную сторону и идти по ул. Театральной, примерно 15 мин (Рисунок 4, Рисунок 5).

**- На электричке – Казанское направление:**

- С казанского вокзала (время в пути ~1 час):

На метро или автомобиле доберитесь до Казанского вокзала (станция метро "Комсомольская").

- От станций метро «Электрозаводская», «Выхино» (время в пути ~30 мин)

Выйти к электропоездам Казанского направления.

Сесть на электричку (направление - из Москвы) до станции "Ильинская", первый вагон из центра. Названия нужных Вам электричек: "47 км", "Голутвин", "Виноградово" или другая, останавливающаяся на ст. Ильинская. Выйти через турникеты по подземному переходу на правую сторону (по ходу движения поезда из Москвы), далее идти вправо по улице, параллельной ж/д (ул. Праволинейная) до конца бело-зеленого забора ж/д (примерно 500 м) – Рисунок 5. Напротив конца забора свернуть налево на улицу Театральная и идти по ней. Через 140 м с левой стороны будет проезд, свернуть в него и пройти еще 30 м. С левой стороны будут коричневые железные ворота с почтовым ящиком и домофоном.

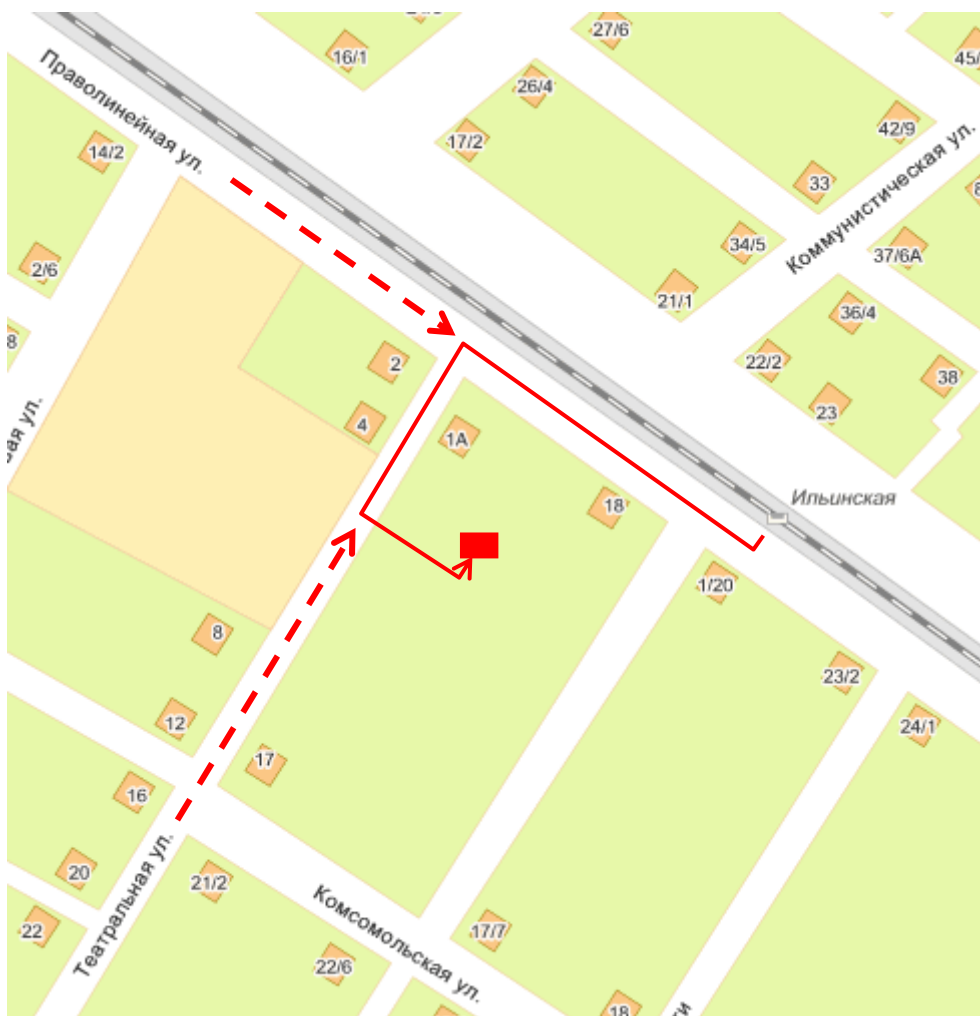


Рисунок 5. Схема проезда от ст. Ильинская